

## SEMOVENTE GIREVOLE ARTICOLATA ELETTRICA



### PUNTI DI FORZA

- ✓ *La scelta ideale per ridurre i costi ed aumentare la sicurezza nei lavori aerei di manutenzione e di installazione.*
- ✓ *Ideale per eseguire lavori all'interno di edifici o stabilimenti in cui è necessario non danneggiare la pavimentazione, passare attraverso spazi angusti o superare eventuali ostacoli in quota.*

### CARATTERISTICHE STANDARD

- Altezza di lavoro 17,76 m
- Sbraccio laterale fino a 9,9 m
- Portata di 230 kg
- Trasmissione elettro-idraulica
- Comandi proporzionali
- Batteria trazione
- Caricabatteria ad alta frequenza 230 V monofase incorporato
- Controllo elettrico inclinazione piattaforma con blocco automatico
- Indicatore batteria scarica con dispositivo salva-batteria (stop automatico del sollevamento)
- Avvisatore acustico movimenti
- Traslazione consentita alla massima altezza
- Display per diagnostica
- Limitatore del carico in piattaforma
- Jib (+71°-71°)
- Rotazione idraulica del cesto (70°+70°)
- Ruote bianche antitraccia superelastiche
- Predisposizione per linea elettrica 230 V in piattaforma

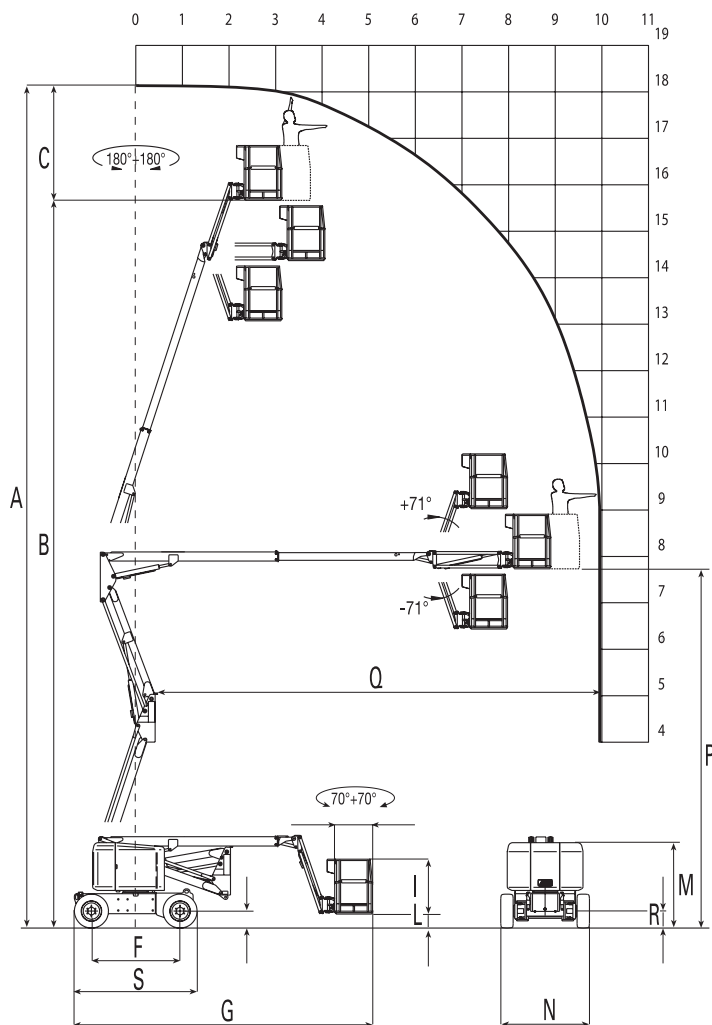
RISPONDE ALLE  
NORMATIVE:



# SEMOVENTE GIREVOLE ARTICOLATA ELETTRICA

## AIRO A18JE

ALTEZZA LAVORO 17,76 M.



A 18 JE	
A	17760
B	15760
C	2000
F	1900
G	6470 / 4900*
I	1120
L	395
M	1985 / 2235*
N	1765
P	7800
Q	9900
R	290
S	2630

\* Posizione ripiegata per il trasporto

### CARATTERISTICHE STANDARD

Altezza di lavoro _____	17,76 m	Velocità di traslazione _____	4 km/h
Altezza piattaforma (piano calpestio) _____	15,76 m	Raggio interno di sterzata _____	1,15 m
Sbraccio laterale max _____	9,9 m	Raggio esterno di sterzata _____	3,6 m
Rotazione (torretta) _____	180° + 180°	Batteria _____	48/450 V/Ah
Rotazione (cestello) _____	70° + 70°	Pendenza superabile _____	25%
Portata cestello – massima _____	230 kg	Pneumatici _____	Ø 730x230 mm
Dimensioni cestello _____	800x1700 mm	Peso _____	8250 kg

GV3.it  **VENPA**

PER INFORMAZIONI

[www.gv3.it](http://www.gv3.it) |    